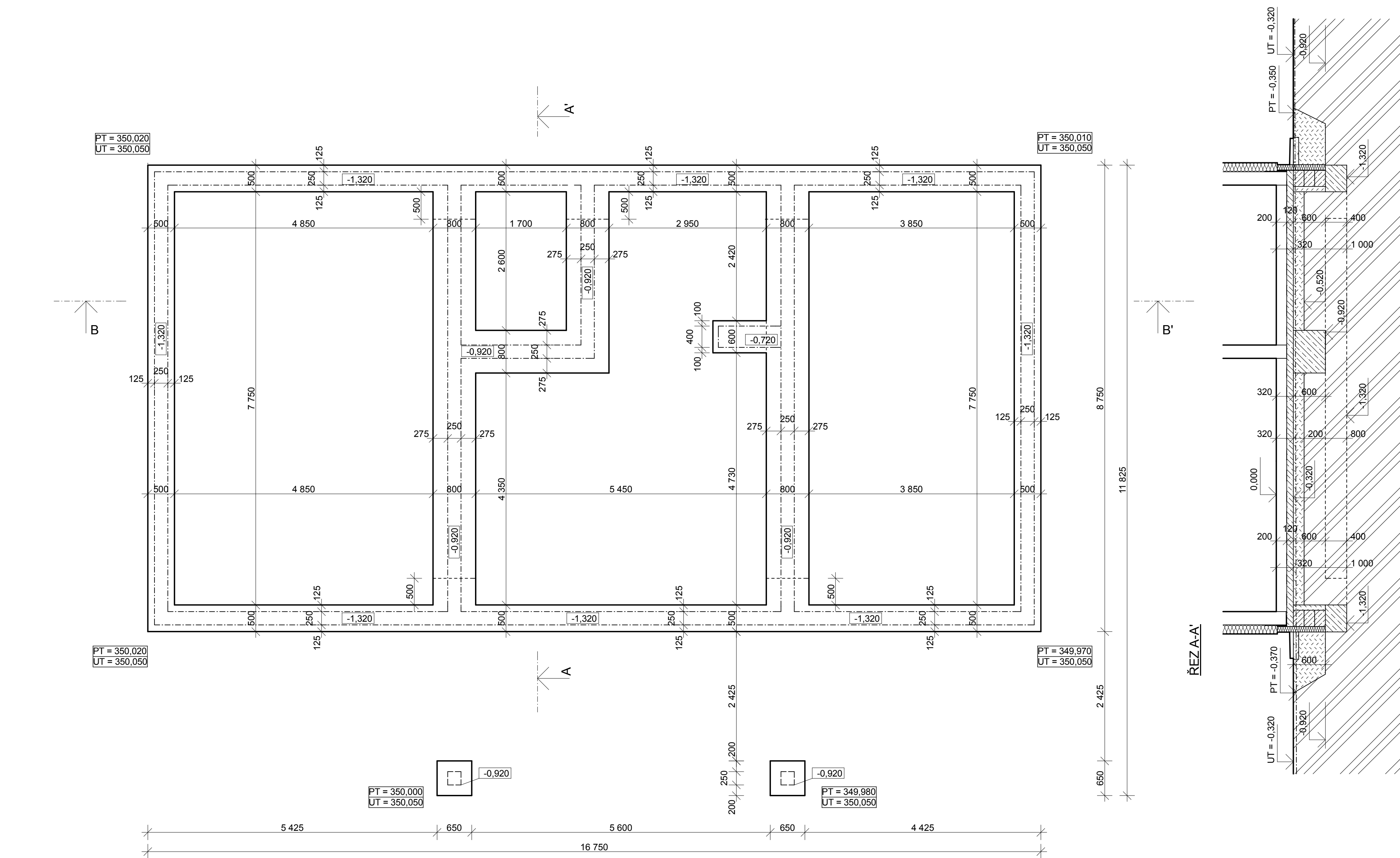
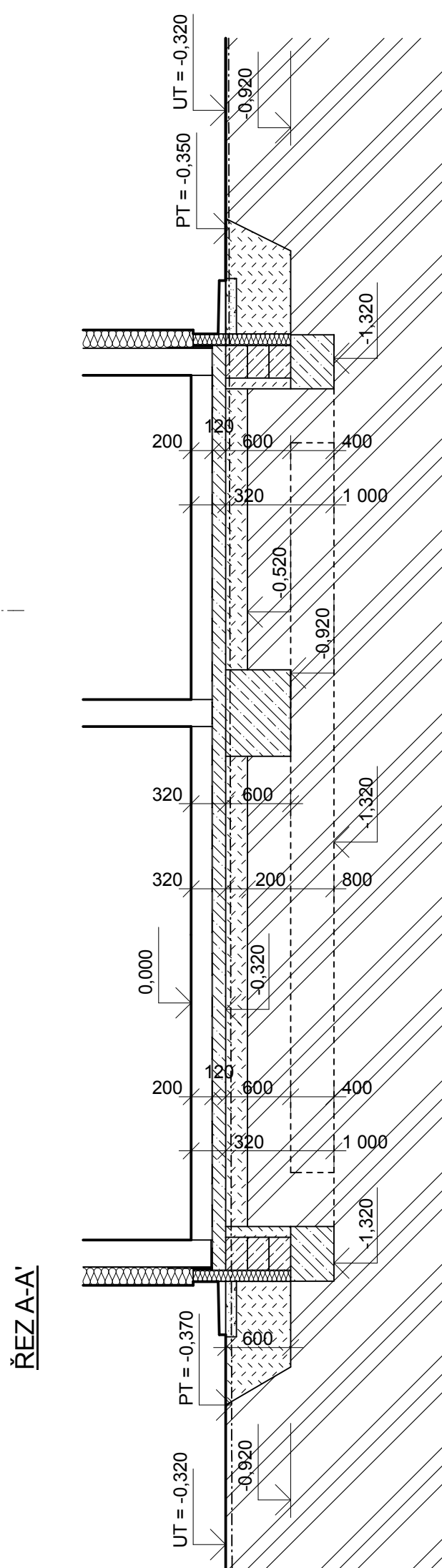
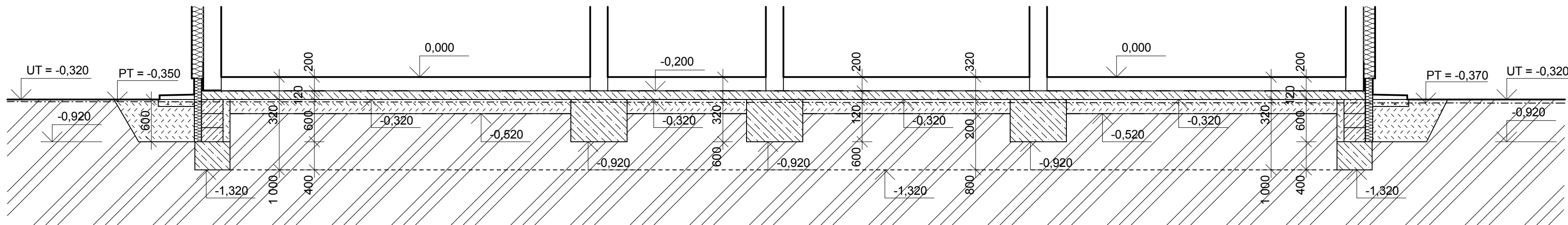


PŮDORYS ZÁKLADŮ, M1:50



ŘEZ B-B'



VÝPISY

VÝPIS MATERIÁLŮ

- POROTHERM KERAMICKÉ TVÁRNICE 24 P+D 372x240x238 NA MALTU POROTHERM TM
- TEPELNÁ IZOLACE ISOVER TF PROFÍ, TL. 160MM
- IZOLAČNÍ DESKY EPS PERIMETR PRO SPODNÍ STAVBU, TL. 100MM
- SYNTHOS XPS PRIME 25I/20
- ZTRACENÉ BEDNĚNÍ BEST 300x500x200MM
- PROSTÝ BETON C16/20 NA ZÁKLADOVÉ PASY A PODKLADÍ BETON
- ŠTĚRKOPÍSKOVÝ ZÁSYP
- PŮVODNÍ ZEMINA - PROPUSTNÁ
- LOŽE ZE ŠTĚRKODRTĚ (ŠTĚRK 4/8)
- HYDROIZOLAČNÍ FOLIE ALKORPLAN 35034, TL. 1,5MM PRO SPODNÍ STAVBY

POZNÁMKY

- OKAPOVÝ CHODNÍK ZE ZÁMKOVÉ DLAŽBY DITON ÍČKO 60x196x161MM BUDE PROVEDEN DO ŠTĚRKOVÉHO LOŽE PO CELEM OBVODU BUDOVY
- POD PŘÍČKY BUDE DO PODKLADNÍHO BETONU ZABETONOVÁNA KARI SÍŤ B500A
- TŘÍDA PROSTŘEDÍ XC1

S

0,000 = 350,370 m n.m., B.p.v. / SOUŘADNICOVÝ SYSTÉM S-JTSK

DRUH PRÁCE	BAKALÁŘSKÁ PRÁCE			VYSOKÉ UČENÍ TECHNICKÉ V BRNĚ FAKULTA STAVEBNÍ ÚSTAV POZEMNÍHO STAVITELSTVÍ
VYPRACOVAL	Kamila Jánková			
VEDOUCÍ PRÁCE	Ing. Miloš Lavický, Ph.D.			
STAVEBNÍK	Jaroslav Holý			
MÍSTO STAVBY	Babice u Rosic			
NÁZEV STAVBY	NOVOSTAVBA RODINNÉHO DOMU V BABICÍCH U ROSIC			
STAVEBNÍ OBJEKT	SO 01 RODINNÝ DŮM		FORMÁT	A1
ČÁST	D.1.2 STAVEBNÉ KONSTRUKČNÍ ŘEŠENÍ		DATUM	4/2015
OBSAH:	PŮDORYS ZÁKLADŮ		STUPEŇ PD	DPS
			MĚŘÍTKO 1:50	Č. VÝKRESU D.1.2.04